



Unternehmenspräsentation

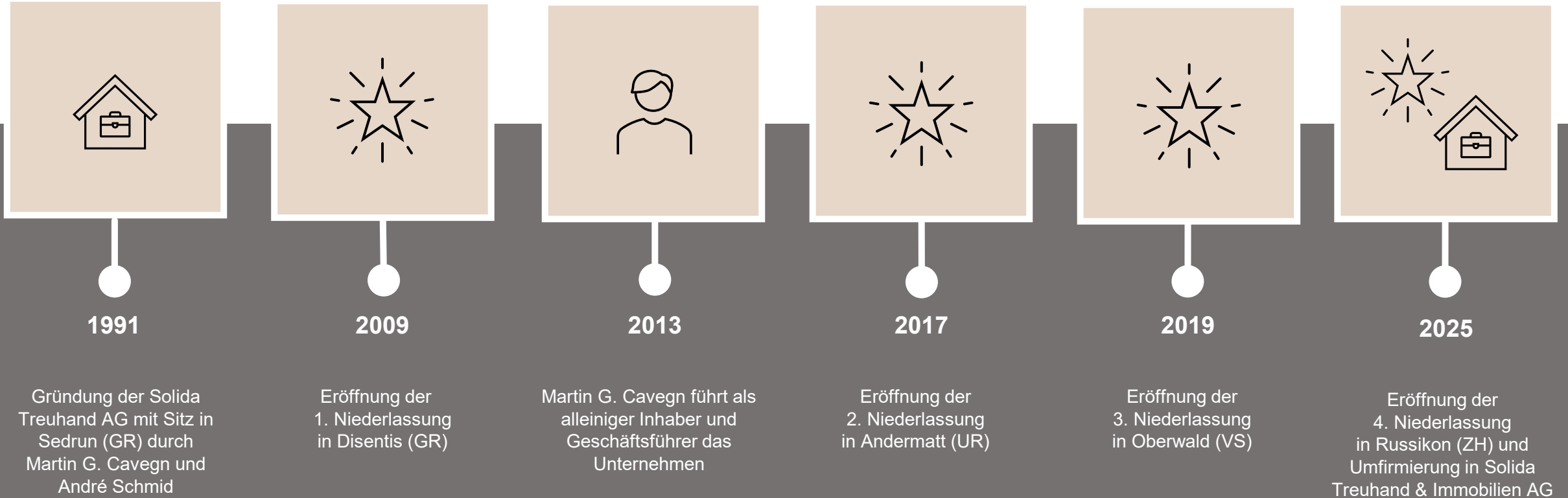
Zahlen und Immobilien sind unsere Spezialität – Zuverlässigkeit ist unsere Stärke

2026

SOLIDA
Treuhand & Immobilien AG

Über die Solida

Unsere Geschichte



Zahlen, Daten, Fakten



5

Niederlassungen
(GR, UR, VS, ZH)

12

Mitarbeitende

M: 5

W: 7



>1500

Verwaltete
Stockwerkeinheiten



>400

Privatkunden
(Steuern &
Nachlassverwaltung)



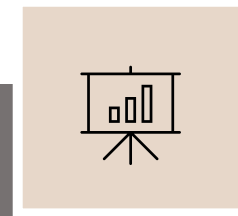
>100

Verkauf- &
Bewertungstransaktionen,
sowie Steuer- und
Renditeberatungen



>50

Finanzbuchhaltung &
Steuerberatung von
Firmenkunden



>25

Wirtschaftsprüfungen
und Reviews



>20

Lohnbuchhaltung und HR
von Firmenkunden



Unsere MISSION

Wir helfen Ihnen Ihre Herausforderungen zu meistern und Ihre Träume zu verwirklichen. Bei uns sind Sie in den besten Händen.

Unsere VISION

Wir möchten für unsere Kunden der beste Partner für Treuhand und Immobilien sein. Durch unsere Zuverlässigkeit, professionellen Service und tiefgreifende Fachkompetenz möchten wir die Erwartungen unserer Kunden übertreffen.

Philosophie des Inhabers



Martin Cavegn:

«Menschen, die sich respektvoll und mit Empathie begegnen, einander gut zuhören und versuchen sich zu verstehen, ermöglichen unter Berücksichtigung von Know-how, Vertrauen und Erfahrung die beste Zusammenarbeit und gegenseitige Unterstützung. Die Vielfältigkeit und Individualität unserer Kunden bereiten uns täglich viel Freude und geben uns die notwendige Motivation, diese erfolgreich zu unterstützen.»

Unsere Werte



Diskretion & Vertrauen

Wir behandeln alle Informationen unserer Kunden sehr vertraulich und handeln stets mit Diskretion.



Lösungsorientiert

Wir suchen aktiv nach Lösungen, um die Bedürfnisse unserer Kunden bestmöglich zu erfüllen.



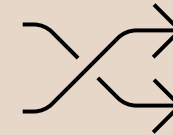
Kunde im Fokus

Wir streben danach, die Erwartungen unserer Kunden zu übertreffen und persönliche, langfristige Beziehungen aufzubauen.



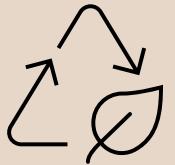
Qualitätsbewusstsein

Wir setzen auf exzellente Qualität in allem, was wir tun, um nachhaltige Ergebnisse zu erzielen.



Flexibilität

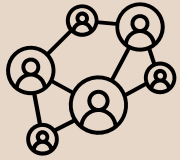
Wir passen uns an die individuellen Bedürfnisse unserer Kunden und Partner an und bieten massgeschneiderte Lösungen.



Nachhaltigkeit

Wir verpflichten uns nachhaltige Praktiken zu fördern, um Umweltauswirkungen zu minimieren.

Unsere Kultur



Austausch unter Kollegen

Wir fördern den offenen Austausch und die Zusammenarbeit zwischen den Teammitgliedern, um voneinander zu lernen und gemeinsam zu wachsen.



Offene Kultur

Wir schaffen ein Umfeld, in dem Offenheit, Ehrlichkeit und Respekt gegenüber allen Mitarbeitenden geschätzt werden.



Kurze Entscheidungswege

Wir setzen auf effiziente Kommunikation und kurze Entscheidungswege, um schnell auf Veränderungen reagieren zu können.



Soziale Verantwortung

Wir engagieren uns für die Gesellschaft und die Umwelt, indem wir verantwortungsbewusst handeln und nachhaltige Praktiken fördern.



Teamwork

Wir arbeiten gemeinsam an unseren Zielen, unterstützen uns gegenseitig und feiern gemeinsame Erfolge.

Unser Netzwerk



Kunden &
Mandanten



Partner &
Investoren



Facility Services



Architekten &
Ingenieure



Bauträger & Bau-
unternehmungen

Solida Treuhand & Immobilien AG



Banken &
Finanzinstitute



Broker &
Versicherungen



Steuer- &
öffentliche
Behörden



Anwälte, Notare
Fachspezialisten



Marketing- &
Werbeagenturen

Mitgliedschaften

TREUHAND | SUISSE
Schweizerischer Treuhänderverband

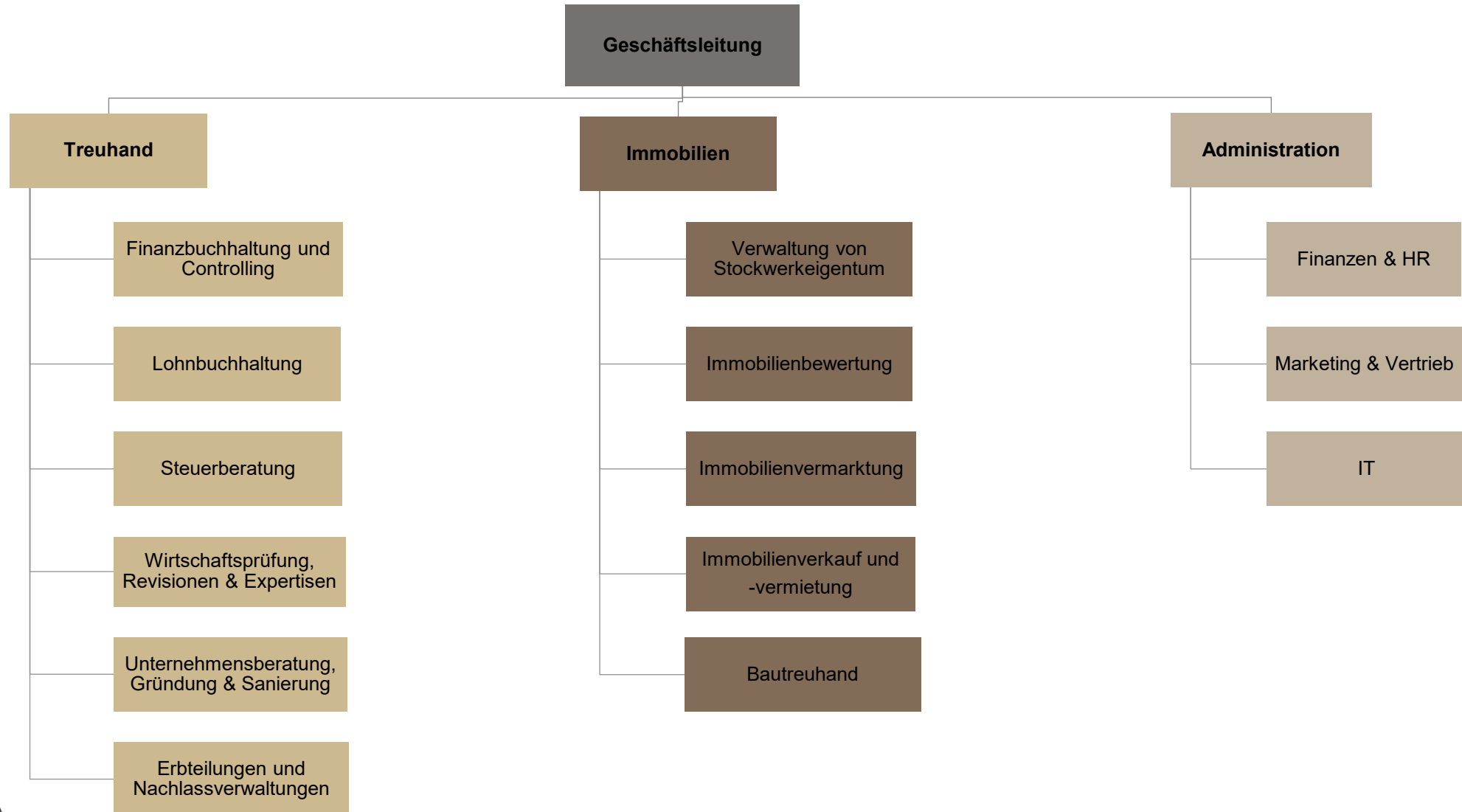
SIV 
Schweizer Immobilienschätzer-Verband


HEV Schweiz
Hauseigentümerverband Schweiz

SOLIDA
Treuhand & Immobilien AG



Organigramm



Unser Team

Unsere Mitarbeitenden sind unsere Stärke und bilden das Fundament unseres Unternehmens. Sie sind nicht nur Fachleute auf ihrem Gebiet, sondern tragen unternehmerische Verantwortung mit. Probleme packen wir gemeinsam an. Lösungen finden wir in Zusammenarbeit mit unseren Kunden und Partnern. Regelmässige Qualifikationen sowie interne und externe Weiterbildungen bürgen dafür, dass sich unsere Kunden auf hoch motivierte und bestens ausgebildete Mitarbeitende verlassen können.



Team Treuhand



Salome Bachmann

Mandatsleiterin
Treuhand

- Eidg. dipl. Treuhandexpertin
- Betriebsökonomin FH



Désirée Cavegn

Sachbearbeiterin
Treuhand

- Dipl. Kauffrau EFZ mit BMS
- Dipl. Hochbauzeichnerin EFZ



Martin Cavegn

Inhaber

- Eidg. dipl. Treuhandexperte
- Zugelassener Revisionsexperte

Team Treuhand



Regula Herger

Sachbearbeiterin
Treuhand

- Dipl. Kauffrau EFZ



Denise Monn

Sachbearbeiterin
Treuhand

- Dipl. Kauffrau EFZ.



Stephan Russi

Niederlassungsleiter
Andermatt

Finanzplanungsexperte

- Eidg. dipl.
Finanzplanungsexperte
- Revisionsassistent



Chantal Widmer

Mandatsleiterin
Treuhand

- Eidg. dipl. Treuhandexpertin
- Betriebsökonomin FH

Team Immobilien



Désirée Cavegn

Sachbearbeiterin Immobilien

- Dipl. Kauffrau EFZ mit BMS
- Dipl. Hochbauzeichnerin EFZ



Nancy Kniesing

Niederlassungsleiterin Oberwlad

Sachbearbeiterin Immobilien

- Dipl. Kaufmann
- Fachabitur für Wirtschaft
- HND Tourism Management
- BA Arts Management and Tourism Studies



Pius Degonda

Bereichsleiter Immobilien

Immobilienexperte

- Eidg. dipl. Immobilientreuhänder
- Wirtschaftstechniker FH/Marketing

Team Immobilien



Ivo Hartmann

Niederlassungsleiter Zürich

Mandatsleiter Immobilien

- Dipl. Tech. Kaufmann AKAD
- Marketingfachmann mit eidg. FA
- Verkaufsfachmann mit eidg. FA



Natalie Martens

Niederlassungsleiterin Disentis

Sachbearbeiterin Immobilien

- AHR Allgemeine Hochschulreife
- StFa Steuerfachangestellte



Nils Cavegn

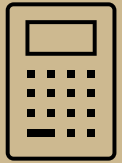
Mitglied der Geschäftsleitung

Sachbearbeiter Immobilien

- Eidg. dipl. Tiefbauzeichner EFZ

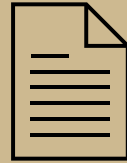
Unsere Dienstleistungen

Treuhand Services



Finanzbuchhaltung & Controlling

- Finanzbuchhaltung
- Nebenbuchhaltung
- Mehrwertsteuerwesen
- Jahresabschluss
- Controlling
- Geschäftsanalysen



Lohnbuchhaltung

- Lohnbuchhaltungen
- Sozialversicherungen
- Mitarbeiter-Administration
- Arbeitsverträge
- Lohnmeldungen
- Quellensteuern



Steuerberatung

- Steuererklärung für private und juristische Personen
- Mehrwertsteuer
- Grundstücksgewinnsteuer
- Quellensteuer
- Erbschafts- und Schenkungssteuer
- Spezialsteuern
- Steueroptimierungen



Wirtschaftsprüfung (Revisionen) & Expertisen

- Eingeschränkte und ordentliche Prüfung der Jahresrechnung
- Reviews
- Gründungsprüfung



Unternehmensberatung, -gründung & -sanierung

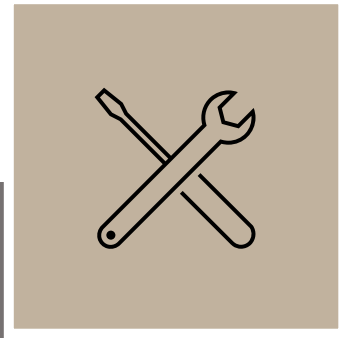
- Gründungen
- Liquidationen
- Sanierungen
- Umwandlungen
- Nachfolgeregelungen
- Liquiditätsplanung
- Budgetplanung



Erbschaften & Nachlassverwaltung

- Testamente
- Erbteilungsverträge
- Willensvollstreckungen
- Vorsorgeaufträge
- Patientenverfügungen

Verwaltung von Stockwerkeigentum und Bewirtschaftung von Liegenschaften



Technische Verwaltung

- Hauswartung
- Bewirtschaftung von Betriebsinstallationen
- Unterhalts- und Reparaturarbeiten
- Sanierungen
- Diverse Zusatzarbeiten



Administrative Verwaltung

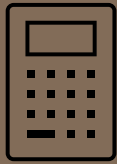
- Nebenkostenabrechnungen
- Rechnungstellung und Inkasso
- Zahlung der Verbindlichkeiten
- Eigentümerversammlungen
- Eigentümervertretungen
- Serviceverträge und Versicherungen



Bewirtschaftung

- Vermietung mittels geeigneter Instrumente
- Abschluss, Erneuerung und Kündigung von Mietverträgen
- Mietzinsanpassungen
- Inkasso und Mahnwesen
- Erstellen Nebenkostenabrechnung
- Technische Bewirtschaftung

Immobilien-Dienstleistungen



Immobilien- bewertung

- Marktanalyse
- Berechnung des Immobilienwertes
- Wertfestlegung für den Verkauf



Immobilien- vermarktung

- Erarbeiten und gestalten der Verkaufsdokumentation
- Vermarktung auf internen & externen Verkaufskanälen
- Vermittlung von Interessenten



Immobilienverkauf und -vermietung

- Kommunikation mit Interessenten
- Durchführung der Besichtigungen
- Bonitätsprüfung
- Miet- und Verkaufsverträge
- Mietzinsüberwachung
- Neu- und Wiedervermietung
- Mitwirken bei der Beurkundung
- Organisation der Objektübergabe
- Inkassoüberwachung



Immobilienvermittlungs- service

- Kommunikation mit Suchenden
- Aktive Suche durch Solida Makler
- Durchführung von 1. Besichtigungen
- Videoerstellung
- Organisation der Behördengänge
- Flughafenabholservice auf Wunsch



Bautreuhand & Projektmanagement für Investoren

- Projektkoordination
- Repräsentation von Bauherrschaften
- Projektwettbewerben
- Planer- und TU/GU-Submissionen
- Planungs- und Bauprozesse
- Kosten- & Qualitätskontrollen

Unsere Stärken

Unsere Stärken



Standorte

Mit unseren 5 Standorten sind wir optimal positioniert, um unsere Kunden an verschiedenen Orten zu unterstützen und ihnen einen persönlichen Service zu bieten.

Expertise

Unser dynamisches Team verfügt über ein breites Fachwissen und eine hohe Expertise in verschiedenen Bereichen, was es uns ermöglicht, unseren Kunden professionelle Beratung und Unterstützung auf höchstem Niveau zu bieten.

Vertrauen

Durch unsere Beständigkeit, Loyalität zu unseren Kunden, unsere Glaubwürdigkeit und unser Verantwortungsbewusstsein schaffen wir Vertrauen für eine langfristige und gute Partnerschaft.

Persönlichkeit

Durch unsere Nähe zu unseren Mandanten können wir eine persönliche Beziehung aufbauen und sie bestmöglich unterstützen, indem wir ihre Anliegen verstehen und individuell auf sie eingehen.

Erfahrung

Mit unserer langjährigen Erfahrung verfügen wir über ein fundiertes Wissen und ein tiefes Verständnis für die Bedürfnisse unserer Kunden, was uns ermöglicht, maßgeschneiderte Lösungen anzubieten.

Treuhand & Immobilien

Unsere einzigartige Kombination aus Treuhand- und Immobiliendienstleistungen ermöglicht es uns, umfassende Lösungen anzubieten und Synergien zwischen beiden Bereichen zu nutzen.

Kontakt

Solida Treuhand & Immobilien AG | www.solida.swiss | info@solida.swiss

Sedrun / GR, Via Alpsu 70 | 7188 Sedrun | Tel.: +41 81 920 33 77

Disentis / GR, Via Alpsu 2 | 7180 Disentis | Tel.: +41 81 920 33 88

Andermatt / UR, Gotthardstrasse 95 | 6490 Andermatt | Tel.: +41 41 888 00 26

Oberwald / VS, Dorfstrasse 14 | 3999 Oberwald | Tel.: +41 41 888 00 26

Russikon / ZH, Schulweg 2 | 8332 Russikon | Tel.: +41 44 955 16 86



Disclaimer

© 2025 Solida Treuhand & Immobilien AG. Alle Rechte vorbehalten.

Dieses Dokument wurde durch die Solida Treuhand & Immobilien AG erstellt, die Verbreitung ist ohne weitere Zustimmung der Solida Treuhand & Immobilien AG an Dritte nicht gestattet.